

BAC PRO

CONDUITE ET GESTION DE L'ENTREPRISE AGRICOLE

La Première et la Terminale du BAC PRO CGEA s'effectuent en alternance, 50 % du temps en Centre de Formation, 50% en étant stagiaire ou apprenti sur une exploitation agricole. Le BAC PRO CGEA permet d'exercer professionnellement dans le domaine agricole ou para-agricole ou de poursuivre en BTS. La formation est reconnue par le Ministère de l'Agriculture. Elle donne la capacité à s'installer.

OBJECTIFS

- Acquérir des connaissances fondamentales en matières générales et en sciences techniques animales et végétales
- Développer des capacités d'analyse et de synthèse relatives à la conduite d'une exploitation
- Développer l'esprit d'initiative, d'autonomie et d'engagement dans les productions agricoles
- Maîtriser les gestes professionnels et les fonctionnements d'une exploitation d'élevage et/ou de grandes cultures

MODALITÉS D'ACCÈS

- 1- Entretien
- 2- Etude du dossier

MÉTIERS VISÉS

- Installation en agriculture
- Chef d'exploitation agricole
- Chef de cultures ou Responsable d'un troupeau
- Technicien conseil en PV ou PA
- Technico-Commercial en PV ou PA

Le BAC PROFESSIONNEL permet également la poursuite d'études en BTS, BTSa ou en CS.

PRÉ-REQUIS

- Etre motivé.e par le secteur agricole et rural
- Etre prêt.e à s'investir dans une formation en alternance (stagiaire sur une exploitation ou apprenti.e)

CONDITIONS D'ADMISSION & TARIFS

La formation peut s'effectuer sous le statut « scolaire » avec des stages en exploitation ou en étant apprenti.e.

Pas de frais de formation pour les apprentis.

Pour les scolaires, 902,16 € en Première, 952,28 € en Terminale.

Pour intégrer la Première : avoir validé une classe de Seconde ou avoir un CAPA.

Pour intégrer la Terminale : avoir validé une classe de Première CGEA ou avoir déjà effectué une Terminale afin de passer l'ensemble des épreuves en examen final.

TERMINALE BAC PROFESSIONNEL C.G.E.A
SUPPORT GRANDES CULTURES OU POLYCLTURE ELEVAGE

PREMIÈRE BAC PROFESSIONNEL C.G.E.A
SUPPORT GRANDES CULTURES OU POLYCLTURE ELEVAGE

SECONDE GÉNÉRALE,
TECHNOLOGIQUE OU
PROFESSIONNELLE

SECONDE
PROFESSIONNELLE
PRODUCTIONS

CAPA

TROISIÈME DE L'ÉDUCATION NATIONALE
OU DE L'ENSEIGNEMENT AGRICOLE

ORGANISATION PÉDAGOGIQUE

DURÉE - DÉLAI D'ACCÈS

- Formation de 2 ans, de Septembre 2023 à Juin 2025
- Alternance 2 semaines en Centre de Formation, 2 semaines en entreprise



MINISTÈRE
DE L'AGRICULTURE
ET DE L'ALIMENTATION

Liberté
Égalité
Fraternité

CONDUITE ET GESTION DE L'ENTREPRISE AGRICOLE

Accompagnement individualisé
Restauration et hébergement possibles sur site

CONTENU DE LA FORMATION

Modules d'enseignements généraux

- ✓ Français, Histoire/ Géographie, expression/ communication, éducation socio-culturelle
- ✓ Anglais
- ✓ Education physique et sportive
- ✓ Mathématiques, Informatique, Biologie, Physique, Chimie

Modules du secteur professionnel

- ✓ Pilotage de l'entreprise agricole
- ✓ Entreprises agricoles, marchés et territoires
- ✓ Gestion de l'entreprise agricole
- ✓ Agroéquipements

Support Polyculture Elevage

- ✓ Gestion durable et agro écosystème
- ✓ Conduite de productions polyculture élevage
- ✓ Conduite d'un atelier bovin-viande

OU

Support Grandes Cultures

- ✓ Gestion durable et agro écosystème
- ✓ Conduite de productions grandes cultures
- ✓ Alternative aux pesticides en grandes cultures

Stage(s) en exploitation agricole

- ✓ Réalisation d'un document écrit et soutenance orale pour l'épreuve de Terminale

MODALITÉS D'ÉVALUATION

Les évaluations se font :

- 50 % en cours de formation
- 50 % en examen terminal par des épreuves écrites et orales

ACCESSIBILITÉ

Les salles de formation et les espaces de vie sont accessibles aux personnes à mobilité réduite.

Les formations sont accessibles pour les personnes en situation de handicap.

Vous pouvez contacter notre référente handicap :
Mme Le Tual au 02 31 26 30 38.

CONTACT

MFR - Centre de Formation - Maltot (14)
02 31 26 94 98 | mfr.maltot@mfr.asso.fr
www.mfr-maltot.fr

MÉTHODES MOBILISÉES

La formation est dispensée en présentiel.

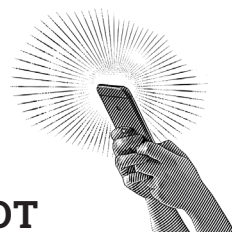
En cas de situation exceptionnelle, la formation peut être adaptée en distanciel.

Le partage des expériences, le projet de chacun, la transmission et la réalisation d'activités sont au cœur des méthodes pédagogiques de l'équipe d'encadrement. Des intervenants professionnels viennent enrichir les connaissances des stagiaires dans le cadre de différents modules.

Les supports pédagogiques sont riches et variés, grâce à l'expérience de la MFR en termes de partenariat avec les entreprises agricoles et para-agricoles du secteur.

RÉMUNÉRATION

S'effectue par l'employeur uniquement pour les apprentis. Vous êtes salarié.e et rémunéré.e en pourcentage du SMIC. Gratification éventuelle pour les stages.



MFR - CENTRE DE FORMATION - MALTOT

Le Château - 14930 MALTOT • 02 31 26 94 98 • mfr.maltot@mfr.asso.fr